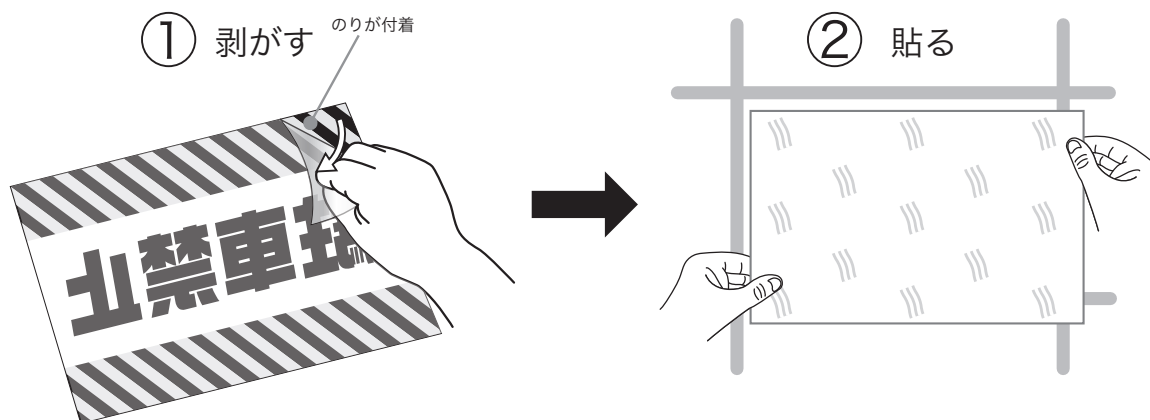
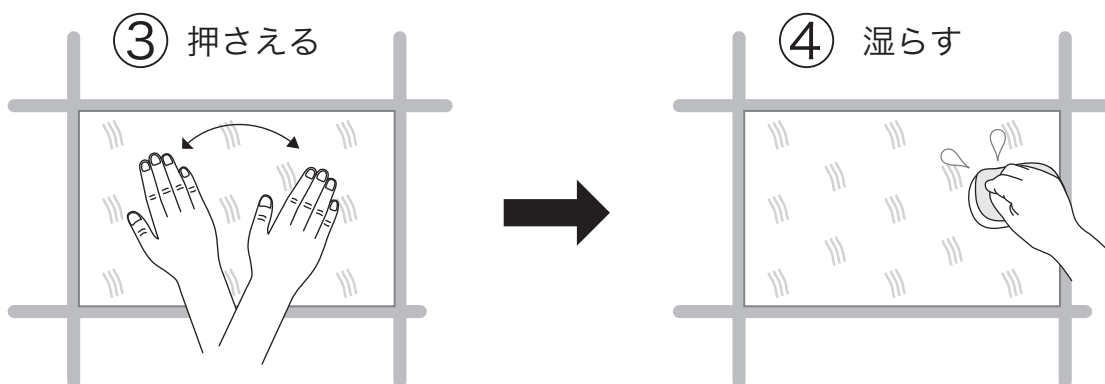


# 【ブロックシールの貼り方】

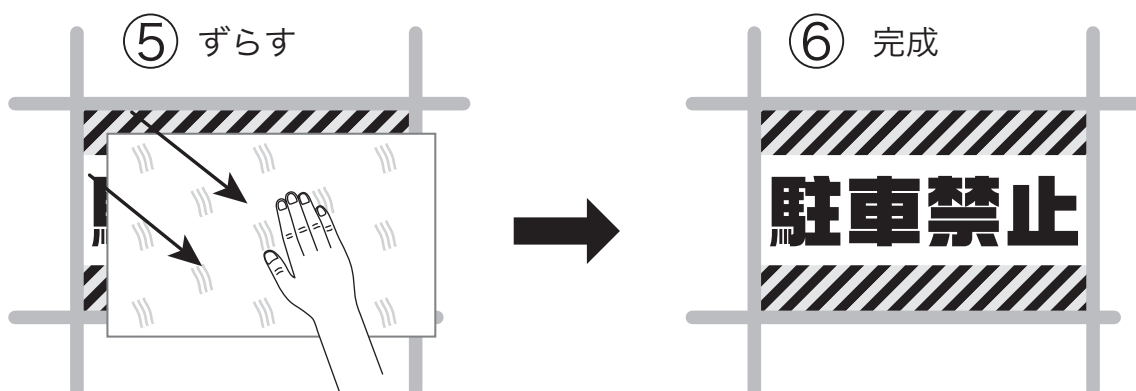
ブロックシールの絵柄面にはのり用保護フィルムが貼ってあります。



① のり用保護フィルムを剥がして、② 転写したい場所に貼ってください(裏面が表になります)。



③ 貼った後、表面をしっかり押さえ、④ 水を含ませたスポンジで、紙全体を十分に湿らせます。水分を含めると印刷面のフィルムと紙が分離するので20秒程度待ちます。



⑤ ゆっくりと紙をずらして絵柄と一緒に捲れないように慎重に剥離してください。⑥ 絵柄が乾けば完成です。

※ 絵柄が浮いている場合は中心から外側に軽く押さえてください。

※ 紙をはがした後、絵柄の表面を押さえながらコンクリートブロックに馴染ませてください。特に端から捲れてくることがありますので端部分はしっかり押さえてください。剥離直後の濡れている状態が押さえやすいです。

ミラクル工業株式会社

本 社：〒547-0003 大阪市平野区加美南2丁目4番24号  
TEL:06-6793-0204 FAX:06-6792-0213

<https://miracle-kogyo.jp>